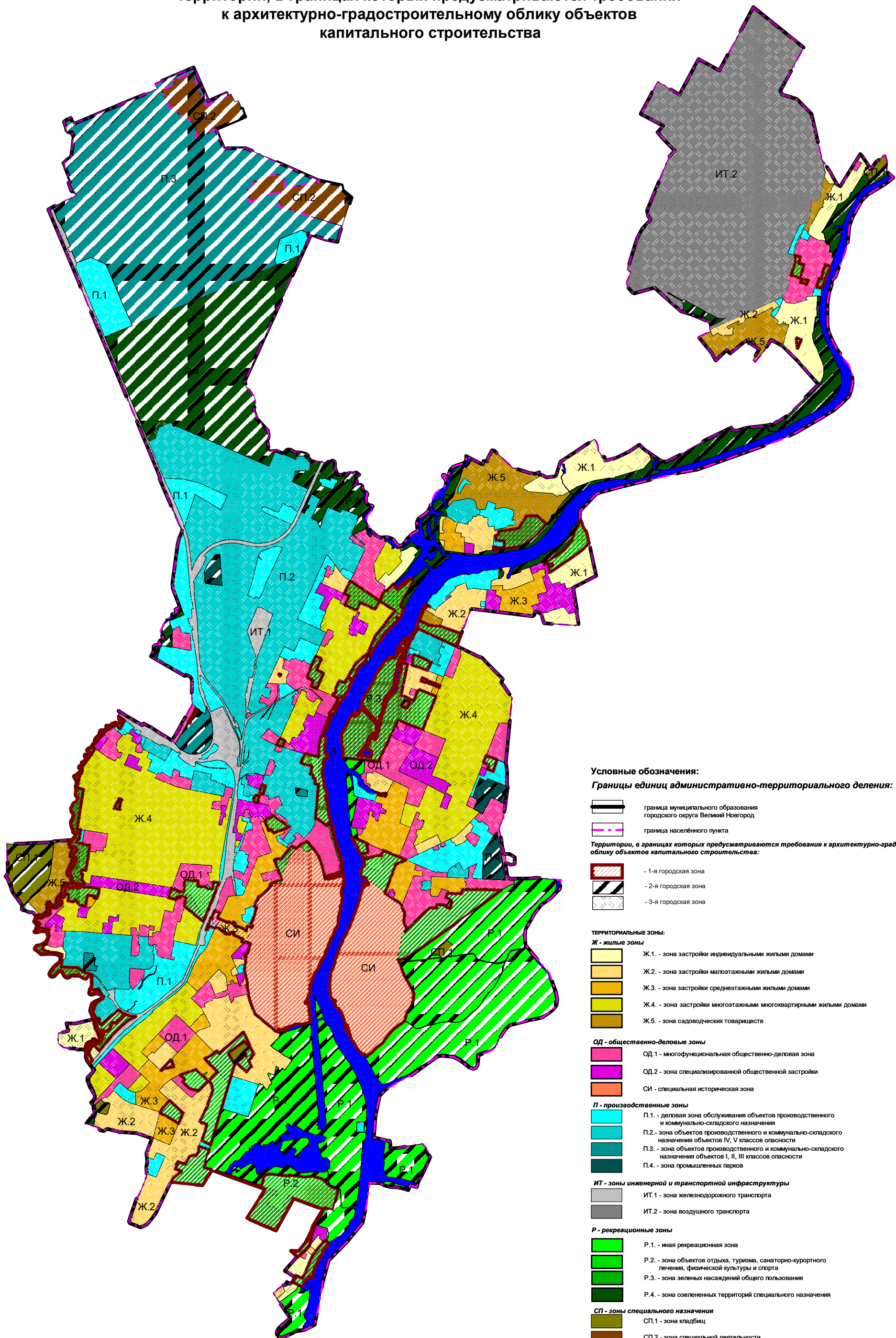


Карта градостроительного зонирования Великого Новгорода:

Приложение
к Правилам землепользования и застройки
Великого Новгорода

территории, в границах которых предусматриваются требования
к архитектурно-градостроительному облику объектов
капитального строительства



- Условные обозначения:**
- Границы единиц административно-территориального деления:**
- граница муниципального образования городского округа Великий Новгород
 - граница населенного пункта
- Территории, в границах которых предусматриваются требования к архитектурно-градостроительному облику объектов капитального строительства:**
- 1-я городская зона
 - 2-я городская зона
 - 3-я городская зона
- Территориальные зоны:**
- Ж - жилые зоны**
- Ж.1 - зона застройки индивидуальными жилыми домами
 - Ж.2 - зона застройки малоэтажными жилыми домами
 - Ж.3 - зона застройки среднетажными жилыми домами
 - Ж.4 - зона застройки многоэтажными многоквартирными жилыми домами
 - Ж.5 - зона садоводческих товариществ
- ОД - общественно-деловые зоны**
- ОД.1 - многофункциональная общественно-деловая зона
 - ОД.2 - зона специализированной общественной застройки
 - СИ - специальная историческая зона
- П - производственные зоны**
- П.1 - деловая зона обслуживания объектов производственного и коммунально-складского назначения
 - П.2 - зона объектов производственного и коммунально-складского назначения объектов IV, V классов опасности
 - П.3 - зона объектов производственного и коммунально-складского назначения объектов I, II, III классов опасности
 - П.4 - зона промышленных парков
- ИТ - зоны инженерной и транспортной инфраструктуры**
- ИТ.1 - зона железнодорожного транспорта
 - ИТ.2 - зона воздушного транспорта
- Р - рекреационные зоны**
- Р.1 - иная рекреационная зона
 - Р.2 - зона объектов отдыха, туризма, санаторно-курортного лечения, физической культуры и спорта
 - Р.3 - зона зеленых насаждений общего пользования
 - Р.4 - зона озелененных территорий специального назначения
- СП - зоны специального назначения**
- СП.1 - зона кладбищ
 - СП.2 - зона специальной деятельности
- иные территории**
- В - земли, покрытые поверхностными водами