

<div>ГРАФИЧЕСКОЕ ОПИСАНИЕ</div> <div>местоположения границ населенных пунктов, территориальных зон, особо охраняемых природных территорий, зон с особыми условиями использования территории</div> <div>Публичный сервитут устанавливается в целях строительства газопровода к индивидуальному жилому дому по адресу: Новгородская область, г. Великий Новгород, ул. Михайлова, д.20 КН 53:23:7103804:7</div> <div>(наименование объекта, местоположение границ которого описано (далее - объект))</div>		
Раздел 1		
Сведения об объекте		
№ п/п	Характеристики объекта	Описание характеристик
1	2	3
1.	Местоположение объекта	173000, Новгородская область, г.о Великий Новгород, город Великий Новгород
2.	Площадь объекта +/- величина погрешности определения площади (Р +/- Дельта Р)	65 +/- 3 м²
3.	Иные характеристики объекта	<div>1. Иные идентифицирующие сведения: Публичный сервитут устанавливается для осуществления деятельности акционерного общества "Газпром газораспределение Великий Новгород" на части земельного участка с кадастровым номером 53:23:0000000:16571 в целях строительства и эксплуатации газопровода низкого давления к индивидуальному жилому дому по адресу: Новгородская область, г. Великий Новгород, ул. Михайлова, д.20, на земельном участке с кадастровым номером 53:23:7103804:7. Обладатель публичного сервитута Акционерное общество "Газпром газораспределение Великий Новгород" (ИНН 5321039753, ОГРН 1025300780812) почтовый адрес: 173015, Великий Новгород, улица Загородная, дом 2, корпус 2; эл. адрес AntonovaEA@oblgas.natm.ru</div> <div>2. Цель установления публичного сервитута: Иное</div> <div>3. Срок публичного сервитута: Продолжительность: 49 лет</div> <div>4. Описание иной цели: строительства, реконструкции, эксплуатации, капитального ремонта линейного объекта системы газоснабжения</div>

Раздел 2

<p align="center">Сведения о местоположении границ объекта</p>

1. Система координат МСК-53

2. Сведения о характерных точках границ объекта

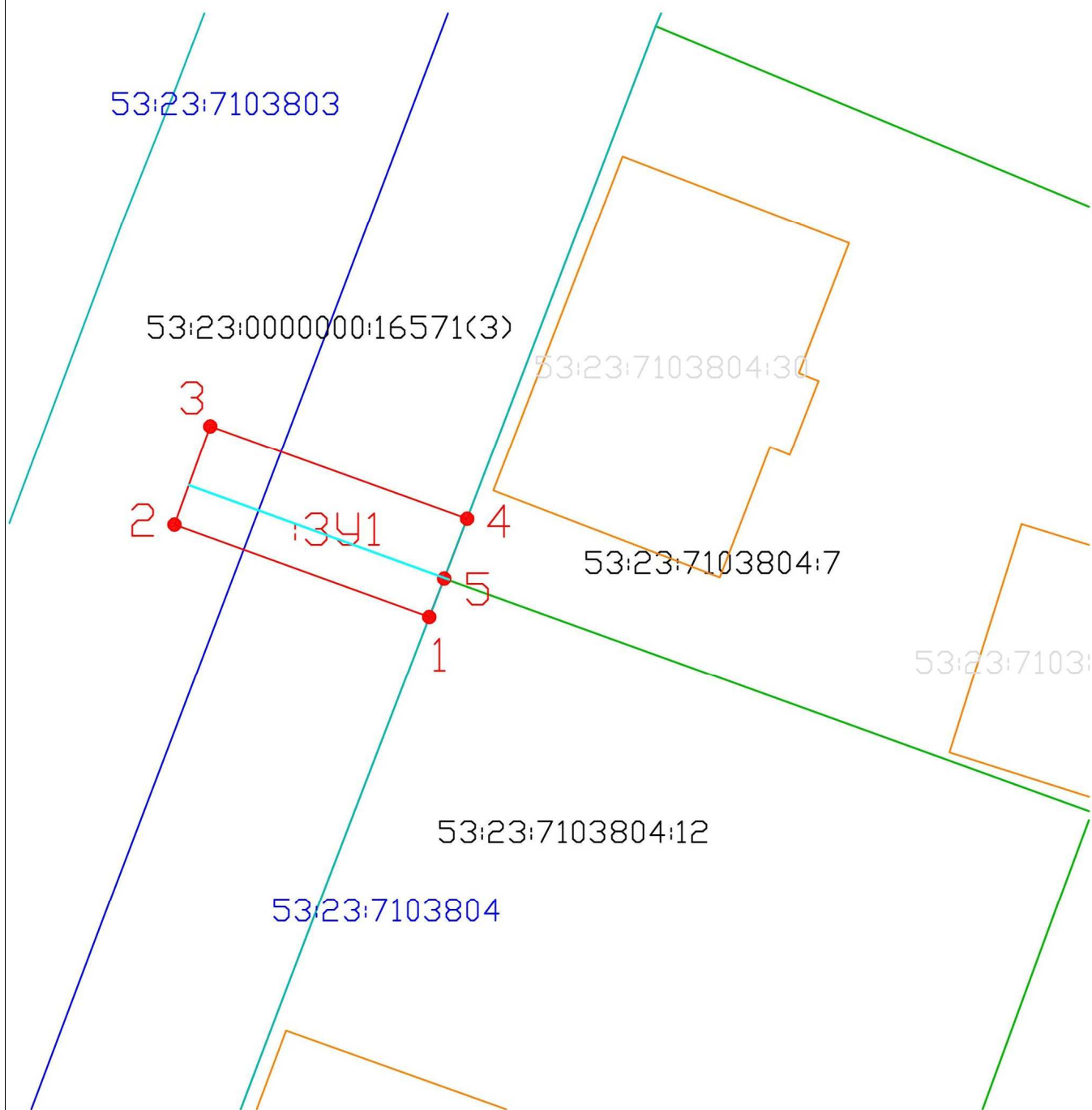
Обозначение характерных точек границ	Координаты, м		Метод определения координат характерной точки	Средняя квадратическая погрешность положения характерной точки (Mt), м	Описание обозначения точки на местности (при наличии)
	X	Y			
1	2	3	4	5	6
1	576701.78	2180493.50	Аналитический метод	0.1	Закрепление отсутствует
2	576706.17	2180481.37	Аналитический метод	0.1	Закрепление отсутствует
3	576710.88	2180483.08	Аналитический метод	0.1	Закрепление отсутствует
4	576706.44	2180495.29	Аналитический метод	0.1	Закрепление отсутствует
5	576703.60	2180494.20	Аналитический метод	0.1	Закрепление отсутствует
1	576701.78	2180493.50	Аналитический метод	0.1	Закрепление отсутствует

3. Сведения о характерных точках части (частей) границы объекта

Обозначение характерных точек части границы	Координаты, м		Метод определения координат характерной точки	Средняя квадратическая погрешность положения характерной точки (Mt), м	Описание обозначения точки на местности (при наличии)
	X	Y			
1	2	3	4	5	6
-	-	-	-	-	-

Раздел 3

Сведения о местоположении измененных (уточненных) границ объекта



Масштаб 1:300

Условные обозначения:

- граница предполагаемого к использованию земельного участка
- граница земельного участка, сведения о которой содержатся в ЕГРН
- образуемый земельный участок
- номер кадастрового квартала
- кадастровый номер земельного участка, ОКС, включенного в ЕГРН
- характерная точка границы земельного участка, полученная при проведении кадастровых работ
- граница ОКС
- граница проектируемого газопровода
- граница кадастрового квартала